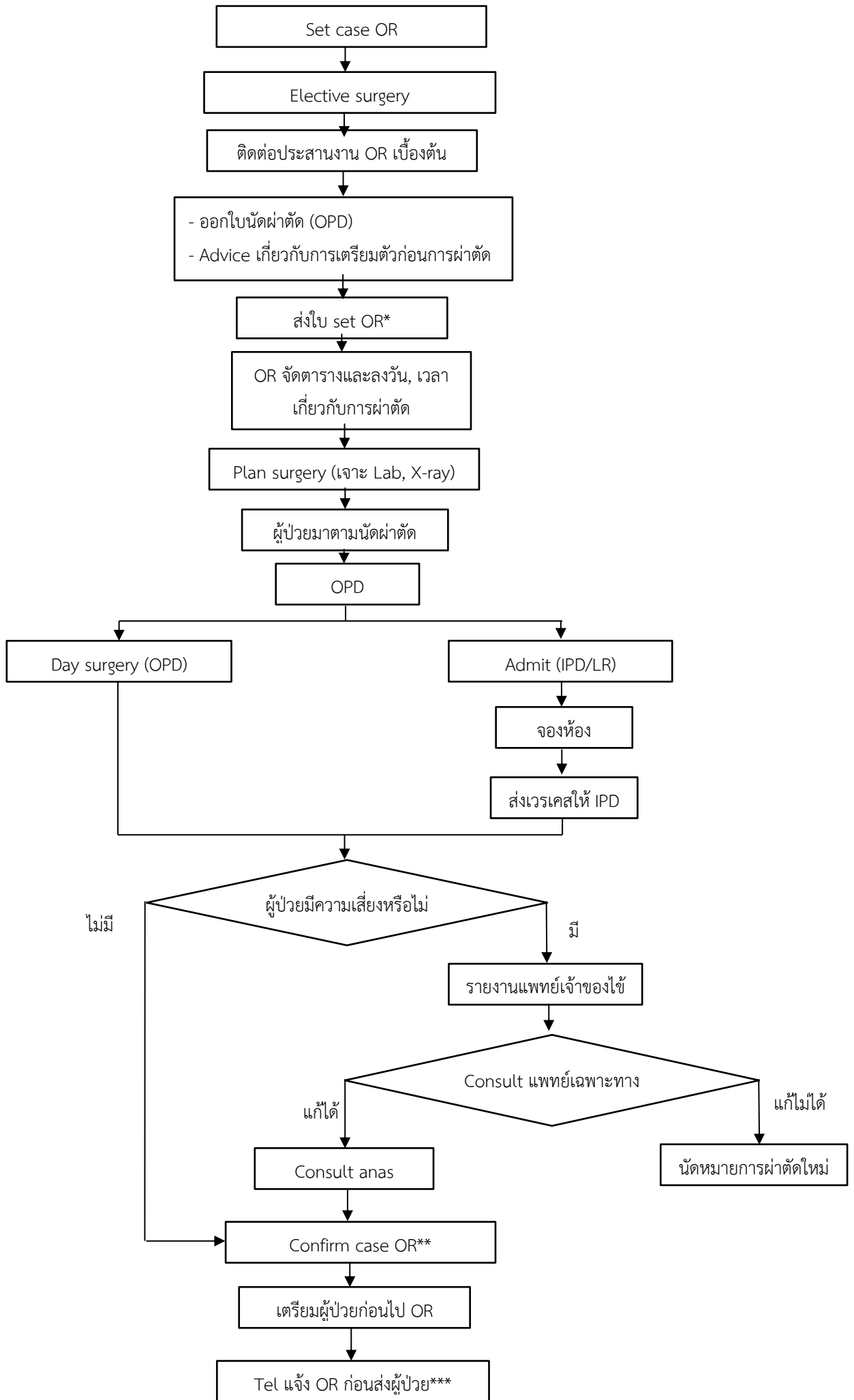
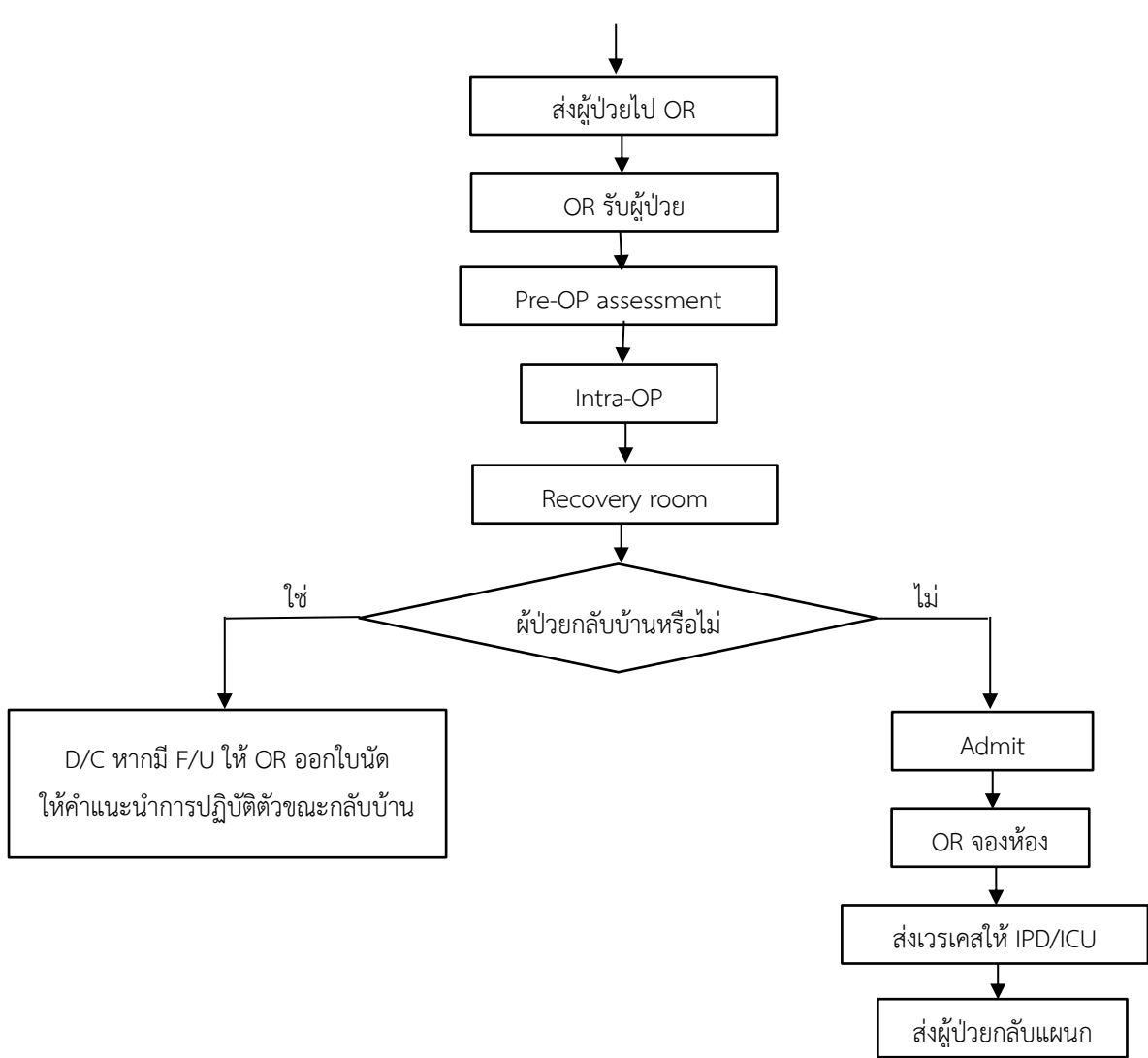


ขั้นตอนการปฏิบัติงานห้องผ่าตัด (work flow)





หมายเหตุ

* การส่งไป set case OR เวลาส่งไป set case 09.00 – 09.30 น., 14.00 – 14.30 น., 20.00 – 20.30 น.

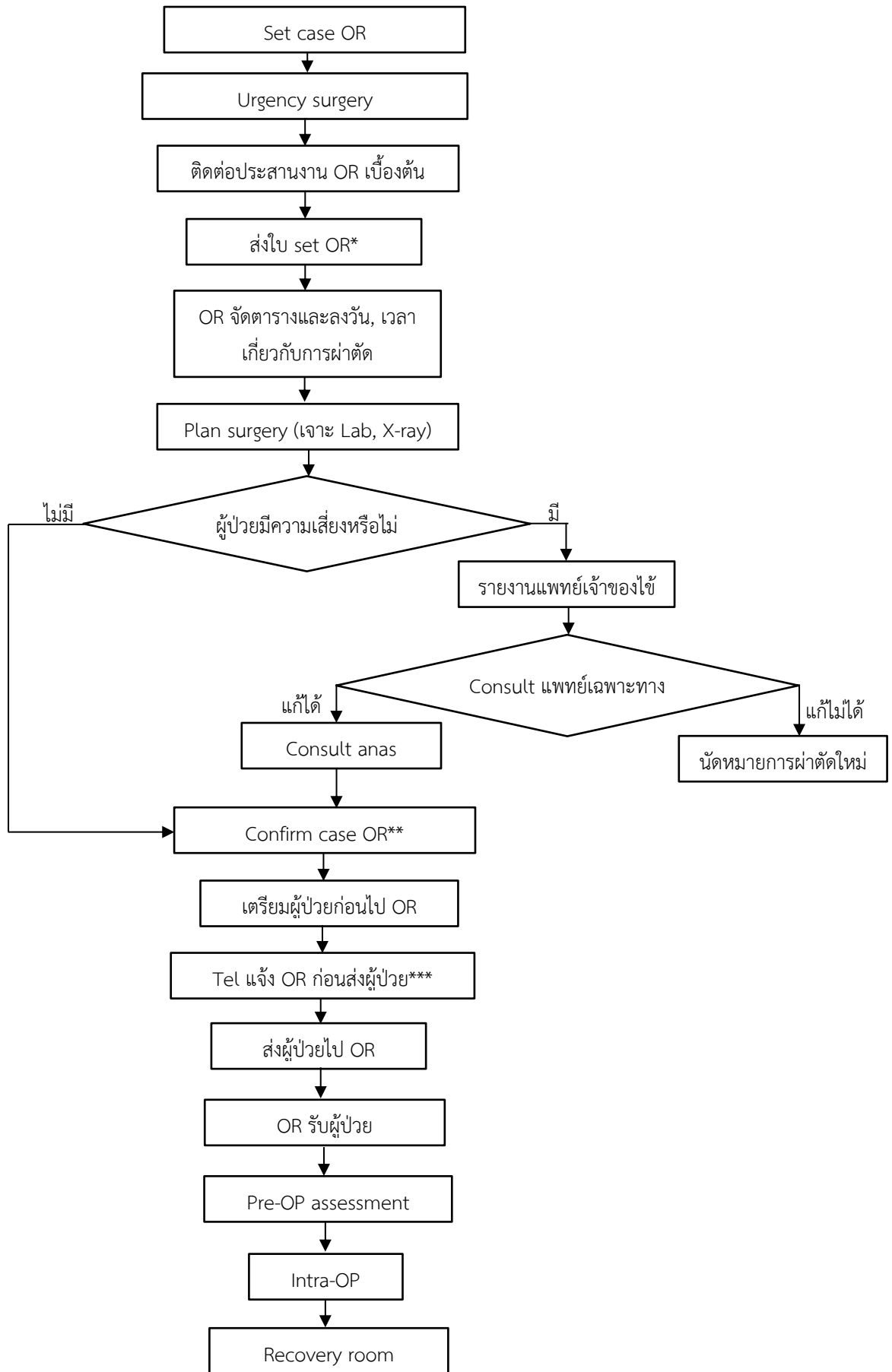
Elective case ส่งไปล่วงหน้า 7 วัน

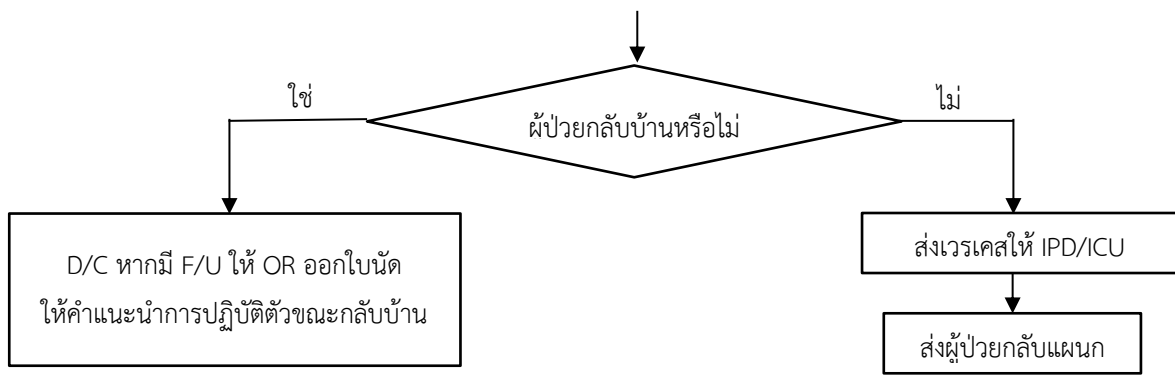
** Confirm case OR ล่วงหน้าก่อน 1 วัน

*** การ Tel แจ้งก่อนส่งผู้ป่วย 1. Local anesthesia ก่อนเข้าห้อง 30 นาที

2. General anesthesia, Regional anesthesia ก่อนเข้าห้อง 1 ชั่วโมง

ขั้นตอนการปฏิบัติงานห้องผ่าตัด (work flow)





หมายเหตุ

* การส่งใบ set case OR เวลาส่งใบ set case 09.00 – 09.30 น., 14.00 – 14.30 น., 20.00 – 20.30 น.

Urgency case ส่งใบล่วงหน้า 3 วัน

** Confirm case OR ล่วงหน้าก่อน 1 วัน

*** การ Tel แจ้งก่อนส่งผู้ป่วย 1. Local anesthesia ก่อนเข้าห้อง 30 นาที

2. General anesthesia, Regional anesthesia ก่อนเข้าห้อง 1 ชั่วโมง

ขั้นตอนการปฏิบัติงานห้องผ่าตัด (work flow)

